

RS

---

Hochleistungs-Tiefziehmaschine  
*High Production Rollstock Thermoformer*



# Ihr Kunde steht im Zentrum *Your customer is our customer*

Ihre Kunden, deren Bedürfnisse und Konsumgewohnheiten stehen bei der Entwicklung neuer Verpackungssysteme im Vordergrund. Gemeinsam mit Ihnen entwickeln wir das für Sie optimale Verpackungskonzept, um den Erfolg Ihrer Produkte bei den Kunden sicherzustellen.

Die Tiefziehmaschine VC999 RS ist ideal für die portionsgerechte industrielle Verpackung von frischen Lebensmitteln und Spezialitäten – eine Investition in die Zukunft, die sich auszahlt. Diese Verpackungstechnologie ermöglicht kostengünstiges Verpacken Ihrer Produkte für die Selbstbedienungstheke sowie attraktive Präsentation der verpackten Produkte am Verkaufspunkt. So schaffen Sie schnellere Einkaufsmöglichkeiten für Ihre Kunden – ein zunehmendes Konsumentenbedürfnis.

Mit der VC999 RS sind Sie flexibel. Sie beliefern Grosskunden sowie regionale Handelsketten schneller und in grossen Mengen mit Ihren Spezialitäten. Der modulare Maschinenaufbau erlaubt heutigen und zukünftigen Anforderungen gerecht zu werden. Wir geben unseren Kunden maximale Flexibilität für zukünftige Anwendungen und Wachstum.

## **Auf VC999 RS Tiefziehmaschinen werden weltweit verpackt**

- Frischprodukte für den SB-Bereich, wie Fleisch- und Wurstwaren, Geflügel, Fisch- und Meerestiere, Früchte, Gemüse und Salate sowie Käse, Brot, Back- und Confiseriewaren
- Technische und medizinische Artikel zum Schutz vor Staub, Verschiebung, Berührung, Oxidation, elektrostatischer Aufladung und anderen Umwelteinflüssen

*Your customers, their needs and consumer habits are the key factors in developing packaging systems. We create the ideal packaging solution together with you to ensure your success in the market.*

*The Rollstock Thermoformer VC999 RS is ideal for portion adequate industrial packaging of fresh food and product innovations – an investment in the future that pays. The thermoforming technology allows cost-efficient packaging of your products for the self-service shelf and attractive presentation of the packaged goods at the point of sale. Facilities for fast shopping are the result – to meet your customers' needs.*

*The VC999 RS means flexibility. You supply your specialty products to your big accounts and regional chain stores fast and in economical lot sizes. The truly modular design accommodates current and future requirements. We give our customers maximum flexibility for future applications and growth.*

## **Among the products packaged worldwide with VC999 thermoformers are**

- Fresh products for the self-service shelf such as meat, sausages and poultry, fish and seafood, fruits, vegetables and salads as well as cheese, bread and confectionary
- Technical and pharmaceutical products for protection against dust, shifting, manipulation, oxidation, electrostatic charge and other environmental effects





Das Design der VC999 RS ist auf Funktionalität ausgerichtet und vermeidet bewusst scharfe Ecken und Kanten, wo sich Schmutz ansammeln könnte. Die Chrom-Nickel-Stahl-Konstruktion ermöglicht schnelle und einfache Reinigung und erfüllt strengste Hygienevorschriften.

*The engineering is based on functionality. It avoids sharp edges and corners where dirt can collect. The stainless steel construction is easily cleaned and complies with the strictest hygiene regulations.*

Bei Tiefzieh-Verpackungen wird die Verpackung innerhalb der Maschine aus Folien erstellt und nach dem Befüllen gleich versiegelt. Vorteile, die sich daraus ergeben, sind

*The machine makes its own deep-drawn packages from film, and seals them immediately after filling. The advantages are*

- Minimale Verpackungskosten mit Folie als Ausgangsmaterial
- Minimaler Personalaufwand
- Minimaler Lageraufwand, da sich aus den selben kompakten Folienrollen verschiedene Verpackungsformen gestalten lassen
- Maximale Verpackungsleistung

- *Minimal packaging cost with film used as basic material*
- *Minimal operating cost with one person handling*
- *Minimal storage cost, because packages in various shapes can be made off the same film rolls*
- *Maximum packaging performance*



# Maschinen-Design nach Mass

## *Customized machine design*

### Premium Package

#### Ihre Vorteile

- Maschinenkonstruktion nach Mass
- Arbeitssicherheit und einfache Handhabung
- Kostengünstiger Unterhalt
- Hygienisches Design
- Zuverlässige Leistung

#### Your advantages

- Customized machine design
- Safety in operation and simple to operate
- Low cost maintenance
- Sanitary design
- Reliable performance



#### Schneidestation

Packungen werden auseinander geschnitten/gestanz

#### Restfolie

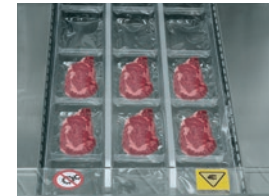
wird automatisch entfernt

#### Cutting station

Packages are separated

#### Film trim

is automatically removed



#### Siegelstation

Packungen werden vaku-  
umiert, bei Bedarf mit  
Schutzgas befüllt (MAP), und  
versiegelt

#### Sealing station

Packages are evacuated, gas  
flushed (MAP) if required,  
and sealed

#### Oberfolie ab Rolle

wird von oben zugeführt  
(integriertes Bremssystem)

#### Top web

infeed from above  
(integrated brake system)

#### Beladestrecke

Produkte werden in die  
vorgeformten Verpackung-  
einheiten eingelegt

#### Loading zone

Products are loaded into  
formed pockets

#### Form

Unter-  
zu V-  
gefo-

#### Form

Rigid  
is he  
pock

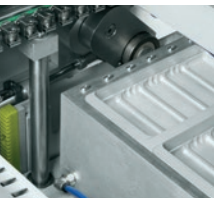


Einfache Steuerung aller  
über Touch-Screen mit Be-  
Easy control of all functio  
screen with user-guidanc

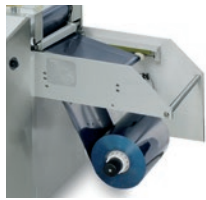
Die Einlegestrecke ist anp-  
Bedürfnisse zu erfüllen:

- Anpassbare Länge, von
- und darüber hinaus auf
- Laderahmen, für nasse

The loading zone is custo  
• Adjustable Length, from  
• Loading Grids, for wet



**Heizstation**  
 Die Folie wird erhitzt und in die Verpackungseinheiten geformt.  
**Formstation**  
 Die Folie wird erhitzt und in die Verpackungseinheiten geformt.



**Unterfolie ab Rolle**  
 Hartfolie oder Weichfolie für Hart- oder Weichpackungen mit Folienschnellspannvorrichtung.  
**Bottom web feed**  
 mit rigider oder flexibler Unterfolie mit schneller Folienwechselvorrichtung.

Funktionen  
 Medienführung  
 Steuerung durch Touchscreen  
 Anpassbar, um Ihre spezifischen

650 mm - 6600 mm  
 Anfrage  
 Produkte  
 angepasst an Ihre Bedürfnisse:  
 von 650 mm bis 6600 mm und darüber  
 für verschiedene Produkte



**Optimale Verpackungslösung für Ihr Produkt**

- **MAP** – Modifizierte Schutzatmosphäre für maximale Haltbarkeit und Frische (als Option verfügbar)
- **Skin-Verpackung** – eng anliegend, im Vakuum verpackt für besonders anspruchsvolle Präsentation (als Option verfügbar)
- **Siegeln** – zum Schutz des Produkts und für bessere Hygiene



**Attraktive Produkte**

- **Vielfalt der Ober- und Unterfolien** – Hart- oder Weichfolie für Hartschalenverpackung oder flexible Verpackung
- **Vielfalt der Verpackungsformate** – unterschiedlichste Verpackungsmasse dank einfachem Austausch der Formeinsätze
- **Vielfalt des Designs** – Auswahl an Folienfarben, individueller Druck auf Folien, etc.

**Best package options for your product**

- **MAP** – Modified atmosphere packaging for maximised shelf life of the fresh product (is available as an option)
- **Skin Pack** – packaged under vacuum for high value presentation (is available as an option)
- **Seal only** – keeps the product protected and hygienically clean

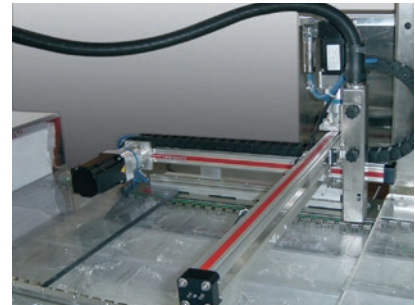


**Make your product more attractive**

- **Choice of top and bottom webs** – rigid or flexible web for individual product needs
- **Choice of package formats** – diversity of package dimensions thanks to easy change of divider inserts
- **Choice of design** – choice of film colour, individual print on lid film, etc.



# Überlegenes Konzept *Sophisticated design*

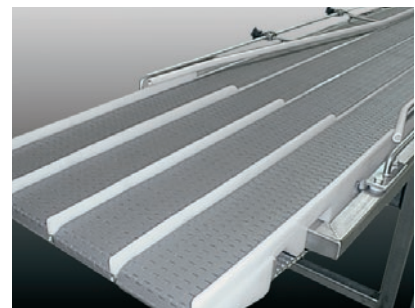


## Lineares Maschinenkonzept

Das lineare Maschinenkonzept erlaubt aufs einfachste, Peripheriegeräte zu verknüpfen bzw. zu integrieren – z.B. Dosierer, Füller (Mehrkopfwaage Dosier- und Füllsystem), Drucker (Tintenstrahldrucker mit X+Y Verfahrenheit), Codierer, Ober- und Unterfolien-Etikettierer, Vereinzeler, Metalldetektoren oder Waagen etc.

## Single Track Design

With its straightforward single track design concept it is very easy to add and integrate peripheral equipment such as dosing, filling (Multihead Weigher Dosing and Filling System), printing (Ink Jet Printer with X+Y Movement), coding, top and bottom web labelling, sorting device, metal detection or weighing units.

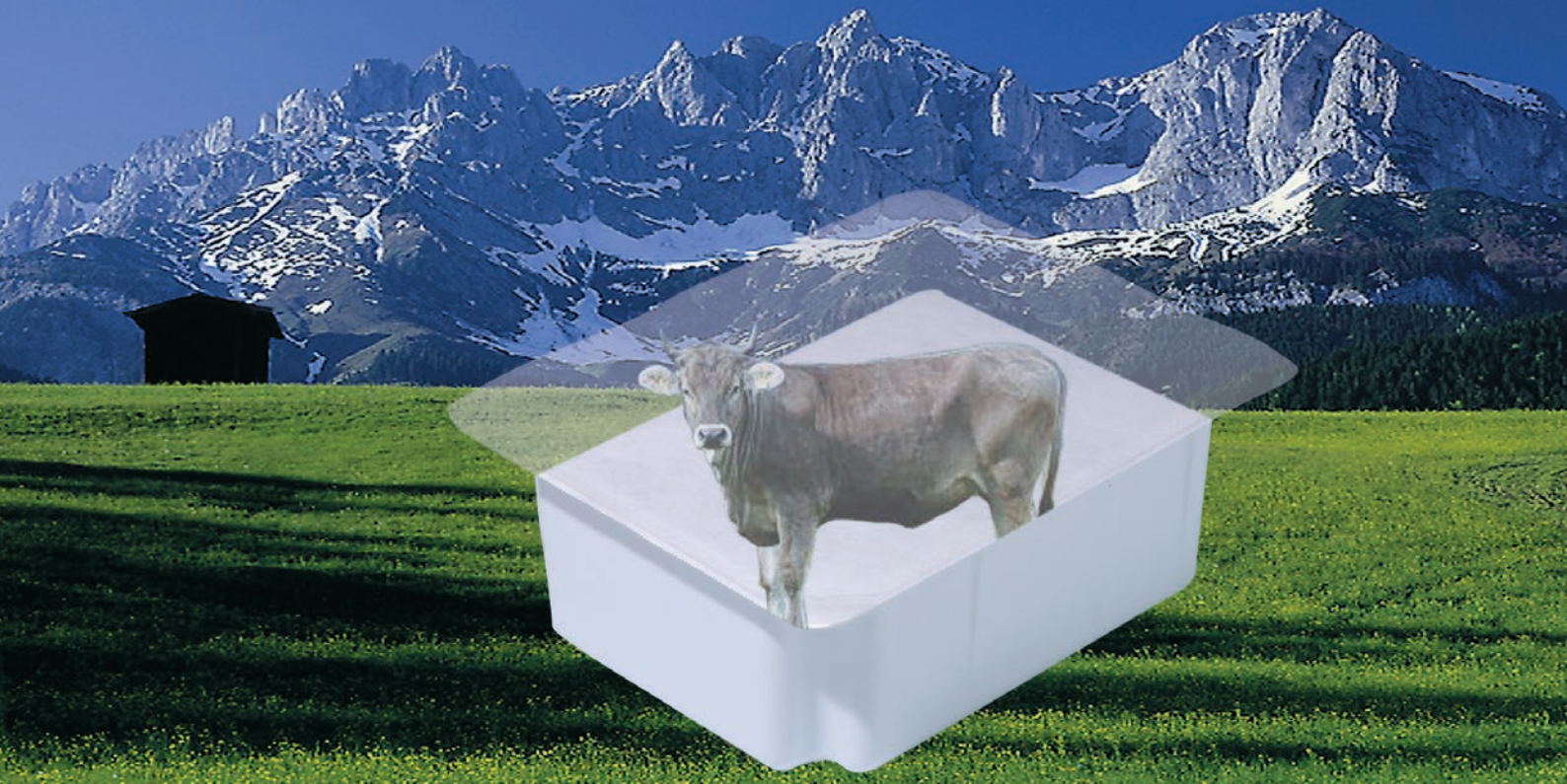


## Technische Daten / Technical data

Maschinentyp / Machine type	RS420s	RS285	RS320	RS355	RS420	RS459	RS520	RS560	RS620	RS720
Abzugslänge / Max. index length	bis / up to 300 mm	bis / up to 650 mm (mit Vorbeheizung max. 500 mm / with preheating 500 mm max)								
Beladungsstrecke / Loading length	650 mm	1300 (standard) / 2100 / 2925 / 3300 / 4200 / 5000 mm								
Auslaufsstrecke / Discharge length	450 mm	750 (standard) / 1100 / 1750 / 2400 / 3000 / 3600 mm								
Ziehtiefe / Draw depth										50 / 100 / 135 / 185 mm
Folienbreite Formung / Forming width of lid film	423 mm	288	323	358	423	462	523	563	623	723 mm
Toleranz +/- 1 mm / Tolerance +/- 1 mm										
Rollendurchmesser / Film roll diameter										500 mm (standard) / 800 mm (Jumbo)
Rollenkern / Roll core	76 mm / 3" (standard); Adapter für 152 mm / 6" erhältlich / Adapter for 152 mm / 6" available									
Anschlusswerte / Power supply	400 V / 3 / 50 Hz; 220 V / 3 / 60 Hz; andere verfügbar / others available									
Druckluft / Compressed air	min. 7 bar @ 850 l/min.									

Technische Änderungen bleiben vorbehalten / Technical changes reserved





**Vertikales Hubsystem**

- Einzigartige Konstruktion eliminiert Drucklager (alle unbelastet)
- Tiefzug bis zu 185 mm

**Mittelhub**

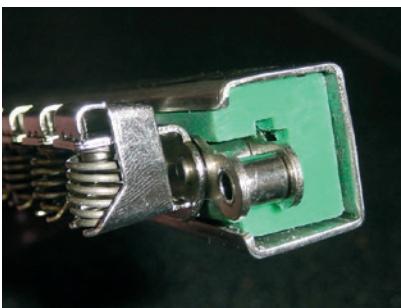
- Werkzeuglifte fahren nicht in die unterste Position, dadurch ist eine noch höhere Taktzahl garantiert.

**Vertical die lift**

- Unique design eliminates load stress bearings
- Draw depth up to 185mm

**Midstroke**

- Adjustable die open clearance to maximize cycle speed performance based on product height.



**Folien-Transportkette**

- Mechanisches Verschlussystem mit positiver Reaktion auf Mehrbelastung (je grösser die Zugbelastung, desto grösser die Klemmwirkung)
- Einzigartiges CIP (Clean in Place) Hochdruck-Reinigungssystem für einfache Reinigung der Transportkette


**Chain**

- Film gripper chain design has a mechanical clamping mechanism, which locks the film tighter when more weight is applied.
- Unique CIP (Clean in Place) power wash system for transport chain



VC999 stellt ihren Kunden durchdachte Verpackungslösungen zur Verfügung wie beispielsweise die wiederverschliessbare Zip-Verpackung mit bedruckten Elementen für die verarbeitende Industrie.

VC999 provides intelligent vacuum packaging solutions such as resealable zipper packs with printed elements for the processing industry.



#### **Kundenzufriedenheit steht im Mittelpunkt**

- Umfassende Verpackungslösungen aus einer Hand
- Fundierte Beratung und Betreuung
- Leistungsstarke, zuverlässige Maschinen
- Gründliche Schulung, bei Ihnen oder bei uns
- Weltweite Präsenz durch unsere vertrauenswürdigen Partner

#### **Unser Ziel**

- Langfristige Partnerschaften
- Kundenzufriedenheit
- Gegenseitiges Vertrauen
- Gemeinsamer Erfolg!

#### **Committed to Customer Satisfaction**

- *Comprehensive packaging solutions from one supplier*
- *Sound advice and support*
- *Efficient, reliable machines*
- *Thorough training at our or your premises*
- *Global presence with our trusted partners*

#### **Our Ambition**

- *Long-term partnerships*
- *Customer satisfaction*
- *Trust and respect*
- *Mutual success!*

**CH:** VC999 Verpackungssysteme AG, Melonenstrasse 2, CH-9100 Herisau, Tel. +41 71 35 35 900, info@vc999.ch

**DE:** VC999 Verpackungssysteme GmbH, Industriestrasse 10, D-78234 Engen, Tel. +49 7733 948 999, info@vc999.de

**AT:** VC999 Verpackungssysteme GmbH, Gewerbestraße 1 / 2 A-5164 Seeham, Tel. +43 6217/20812, info@vc999.at

**BENELUX:** VC999 Packaging Systems Benelux, Balendijk 156, BE-3920 Lommel, Tel. +32 2 669 8008, info@vc999.be

**UK:** VC999 Packaging Systems (UK) Ltd., 10 North Portway Close, Round Spinney, GB-Northampton NN3 8RQ, Tel. +44 1604 643 999, info@vc999.co.uk

[www.vc999.ch](http://www.vc999.ch)

**USA:** VC999 Packaging Systems, 419 E. 11th Avenue, Kansas City, MO 64116, Tel. +1 816 472 8999, sales@vc999.com

**CAN:** VC999 Canada Ltd., 153 Rue Sylvestre, Saint-Germain-de-Grantham, QC, J0C 1K0, Tel +1 819-395-4555, sales.canada@vc999.com

**COL:** VC999 Packaging Systems Americas, A.A.101010 Bogotá, Colombia, Tel. +57 3107 90 9057, sales.americas@vc999.com

**MEX:** VC999 Mexico, Av del Federalismo 230 Fracc Industrial la Silla, GPE NL, 67190 Monterrey México Tel./Fax. +52 81 836 13178, sales.mexico@vc999.com

[www.vc999.com](http://www.vc999.com)

Ein Unternehmen der / a division of the

**INAUEN** GROUP